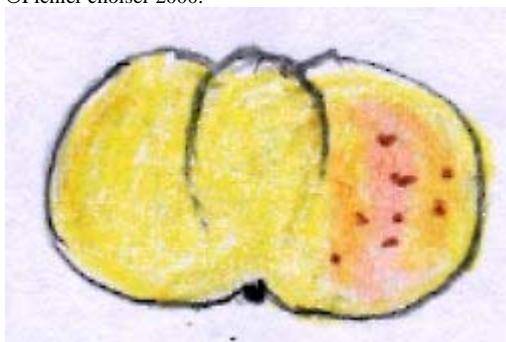


CALVILLE DES PRAIRIES

©Fichier choisel-2000.



Pastel choisel-2002.

ORIGINE : Inconnue mais encore cultivée en pays Wallon, Belgique. Présente dans "Liste des Variétés de Poires et de Pommes recommandables pour la culture en Hautes Tiges en Belgique ", 32p., Duculot, Gembloux, 1939.- Citée par C.Populer, "Note technique du Centre de Recherches Agronomiques de l'Etat", Gembloux, Belgique, N°3/23, avril 1979, p.60. Conservée à Brogdale, Kent, (the Book of Apples, 1993), p.192, qui l'a reçu de Belgique en 1975.

SYNONYMES : Qwastresse ou Coatresse=quasse=à côtes(Hainaut et Namur au 19^e siècle).- Renetten(Flandres au 19^e).- Wilden Appel(Limbourg au 19^e).

MATURITE-CONSOMMATION : Novembre-Février.

FORME : Moyenne. Plus large , sphéroïdale aplatie , très côtelée.

EPIDERME : Lisse , brillant , jaune citron un peu voilé de rouge ou rose à l'insolation. Lenticelles fauves , peu nombreuses.

CUVETTE du PEDONCULE : Profonde , fauve.

PEDONCULE : Très court.

CUVETTE de L'ŒIL : Profonde , côtelée , fauve.

ŒIL :

CHAIR : Blanche , fine , juteuse , acidulée , sucrée .

REFERENCE: Choisel.

BIBLIOGRAPHIE "Annales de pomologie belge et étrangère", T2, 1854, pl.49, et réédition de sept.1998, p.213 et pl. P.212, n°2 .